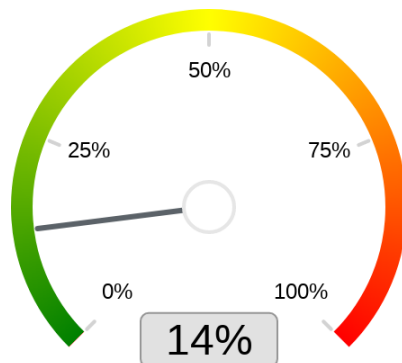


27.10.2022



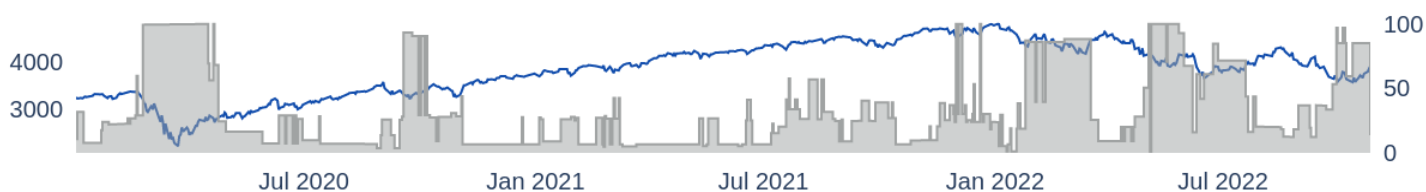
Historisches Marktrisiko

- Vortag: 85%
- Vorwoche: 85%
- Vormonat: 53%

Das Marktrisiko wird von Caesar auf Basis verschiedener untereinander unabhängiger Marktindikatoren berechnet und auf einer Skala von 0% - 100% dargestellt. (Erklärung: Risk-off steht für eine tiefe Wahrscheinlichkeit von Kursrückschlägen, Risk-on für eine überdurchschnittliche Wahrscheinlichkeit von Kursrückschlägen.)

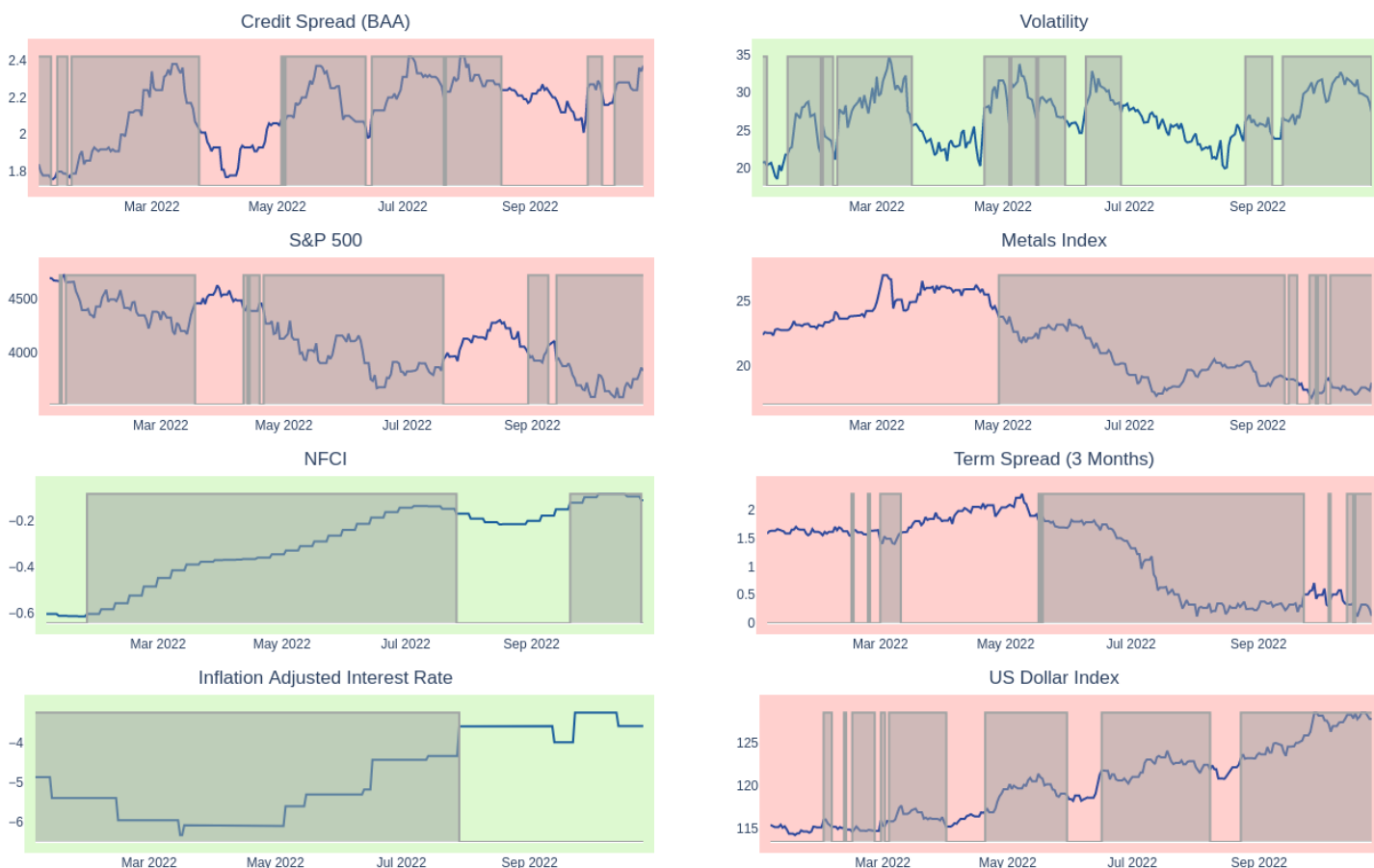
Momentan beträgt das Marktrisiko 14% - somit befinden wir uns im Risk-off Modus.

Marktrisiko vs. S&P 500



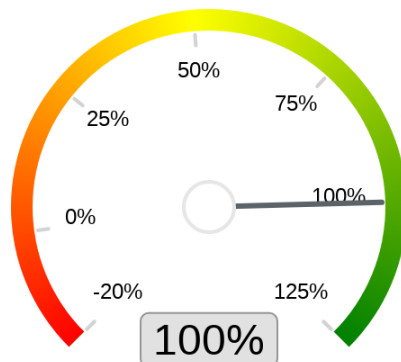
Zur Beurteilung der aktuellen Marktlage verarbeitet Caesar unterschiedliche globale Indikatoren, unten eine Standardübersicht: (Erst die Kombination verschiedener Indikatoren führt zu einer breit abgestützten Analyse.)

Momentan zeigt sich ein ungünstiges Umfeld.



Investmentlevel auf dem US-Markt

27.10.2022



Historisches Investmentlevel

- Vortag: 0%
- Vorwoche: 58%
- Vormonat: 53%

Caesar berechnet täglich die optimale Investitionsquote für den S&P 500 auf Basis seiner aktuellen Beurteilung der Marktlage (Indikatorenkonstellation) und des berechneten Marktrisikos. Im Risk-on Modus variiert die Investitionsquote zwischen -20% und 80% und im Risk-off Modus steigt sie bis zu 125%.

In der momentanen Indikatorenkonstellation und mit dem aktuellen Risk-Level beträgt die kalkulierte Investitionsquote für die Strategie: 100%, wir sind übergewichtet.

Last available dates

Credit Spread (BAA): 2022-10-25
Volatility: 2022-10-26
S&P 500: 2022-10-26
Metals Index: 2022-10-26
NFCI: 2022-10-21
Term Spread (3 Months): 2022-10-26
Inflation Adjusted Interest Rate: 2022-10-26
US Dollar Index: 2022-10-21

DISCLAIMER

Der Inhalt des Caesar Market Risk Reports und der Webseiten von „www.privatealpha.ai“ dient ausschließlich Informationszwecken und stellt weder eine Anlageberatung noch eine Empfehlung oder Aufforderung zum Kauf oder Verkauf des jeweiligen Index dar, noch ist er Grundlage für einen Vertrag oder eine Verpflichtung irgendeiner Art. Für die Richtigkeit der Daten wird keine Haftung übernommen. Börsentransaktionen sind mit Risiken verbunden, die Sie kennen müssen und die die Konsultation eines professionellen Anlageberaters oder Finanzdienstleisters erfordern. Bitte wenden Sie sich vor jeder Handelsaktivität mit den hier vorgestellten Wertpapieren oder Indizes an die Bank Ihrer Wahl!

Private Alpha entwickelt Indexregelwerke und lizenziert diese z.B. an Banken und Vermögensverwalter. Wir möchten darauf hinweisen, dass Private Alpha mit den Private Alpha Indizes Lizenzentnahmen erzielt und diese auch anstrebt. Alle Wertpapiere sind oder können Bestandteil der Private Alpha Fonds und/oder Zertifikate sein.

Die gewählten und dargestellten Indikatoren dienen nur der Illustration der Arbeitsweise von Caesar und müssen nicht den aktuell effektiv benutzten Zeitserien entsprechen. Es besteht kein Anspruch auf Vollständigkeit der zugrundeliegenden Daten.